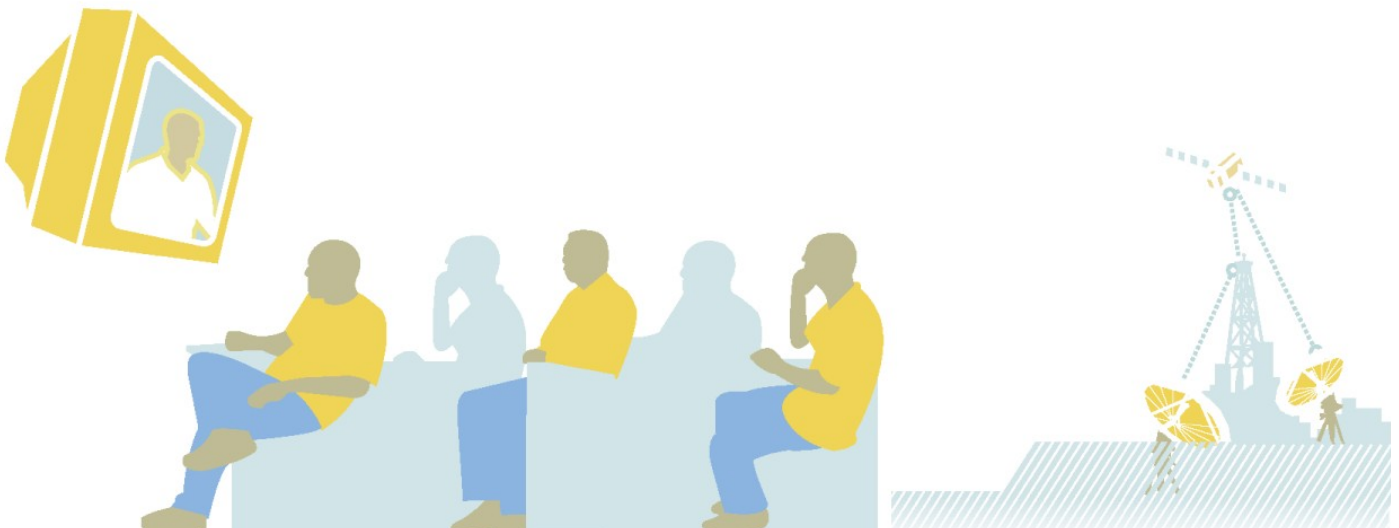




TeleSystem N6752



APERTE A TECLA MENU DO SEU CONTROLE REMOTO. A SEGUIR SELECIONE A OPÇÃO **ADVANCED INSTALLATION**, QUE ESTÁ AO LADO DIREITO DA TELA



SERÁ NECESSÁRIO INSERIR A SENHA DO APARELHO. DIGITE **0000**



A SEGUIR TEMOS A TELA DE CONFIGURAÇÃO DO SATÉLITE. AS CONFIGURAÇÕES DEVEM SER FEITAS DA SEGUINTE FORMA:

LNB TYPE: STANDARD

LOW FREQ: 05150

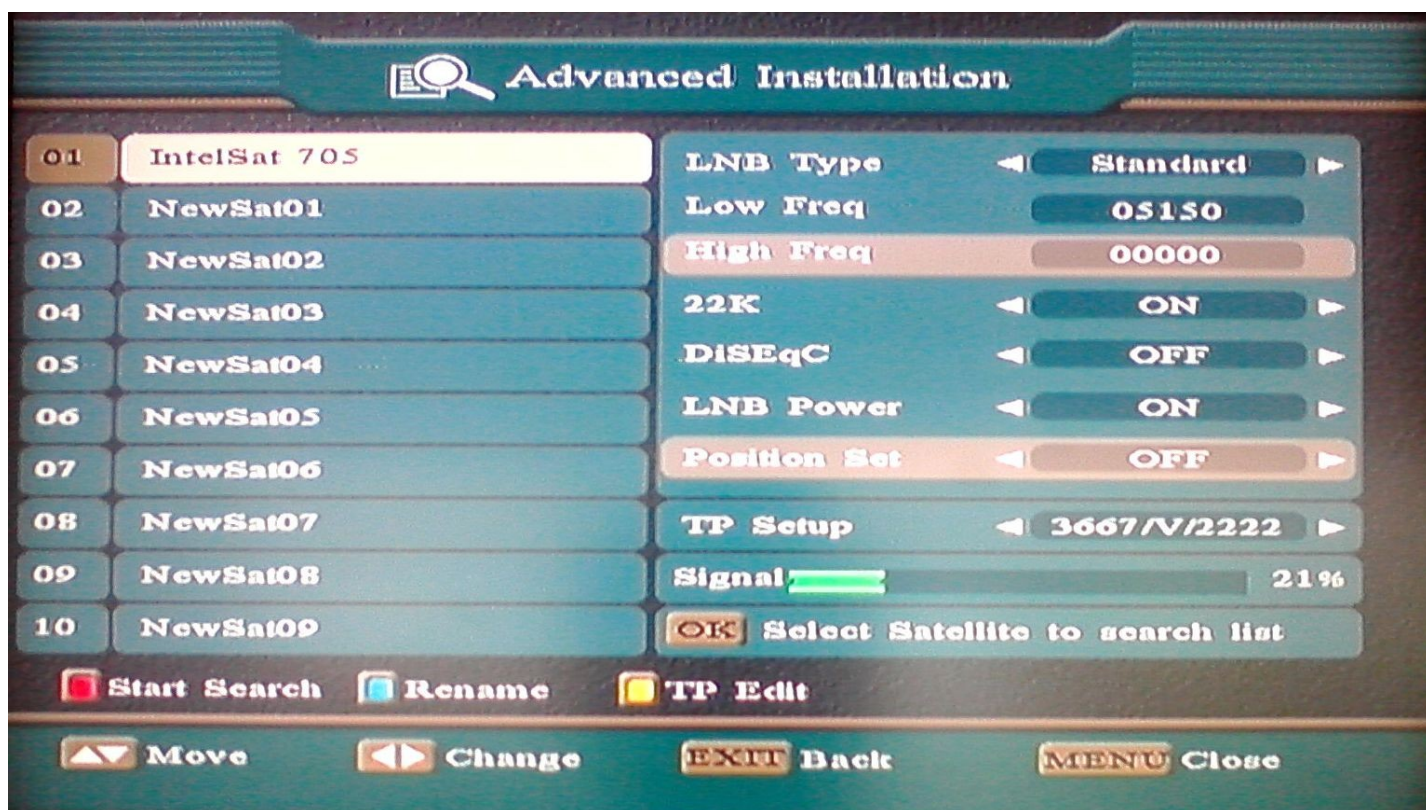
HIGH FREQ: 00000

22K: ON

DISEqC: OFF

LNB POWER: ON

POSITION SET: OFF



AGORA APERTE A TECLA **AMARELA** DO SEU CONTROLE REMOTO. FEITO ISSO ABRIRÁ O MENU **TP EDIT**. AGORA APERTE A TECLA **VERDE** PARA INSERIR UM NOVO CANAL. CONFIGURE DA SEGUINTE FORMA:

FREQUENCY: 03667

SYMBOL RATE: 02500

POLARITY: VER (VERTICAL)

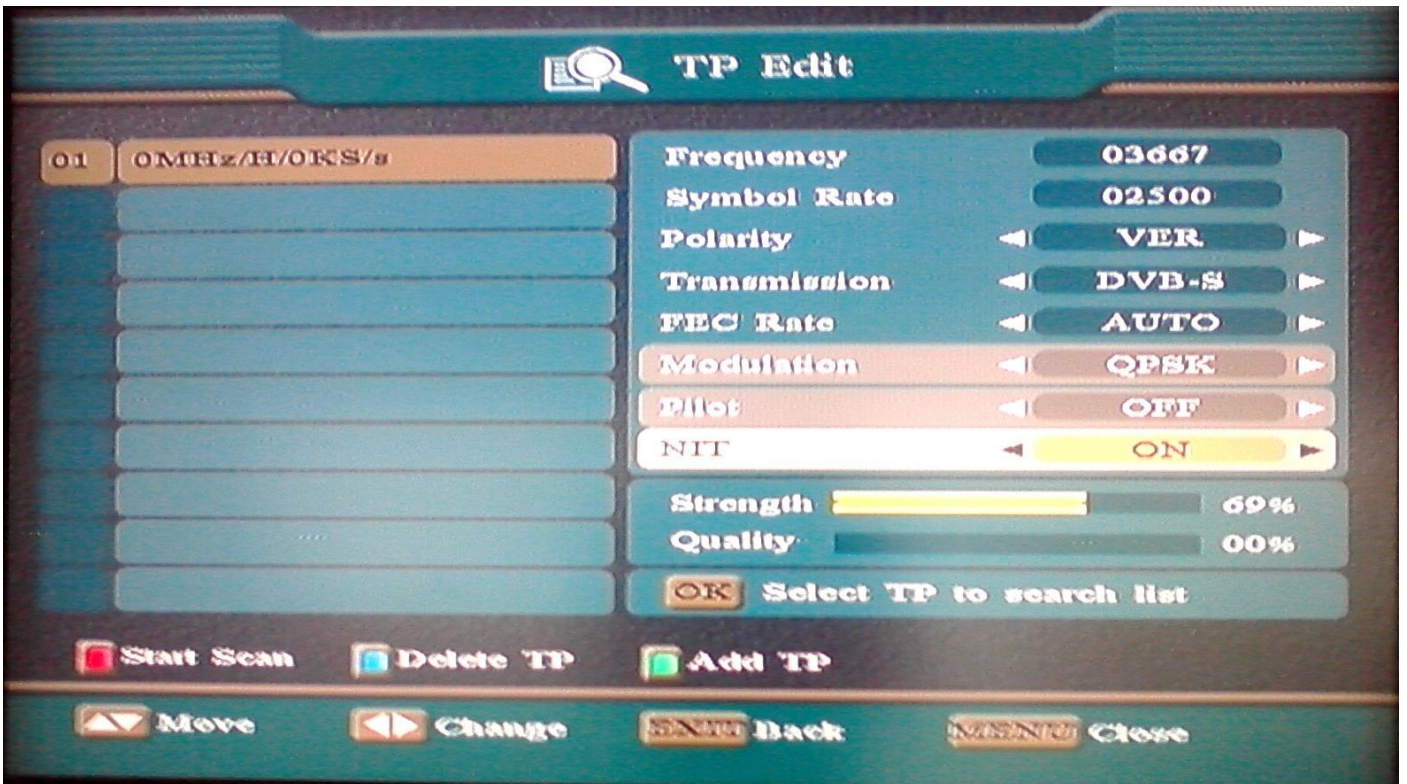
TRANSMISSION: DVB-S

FEC RATE: AUTO

MODULATION: QPSK

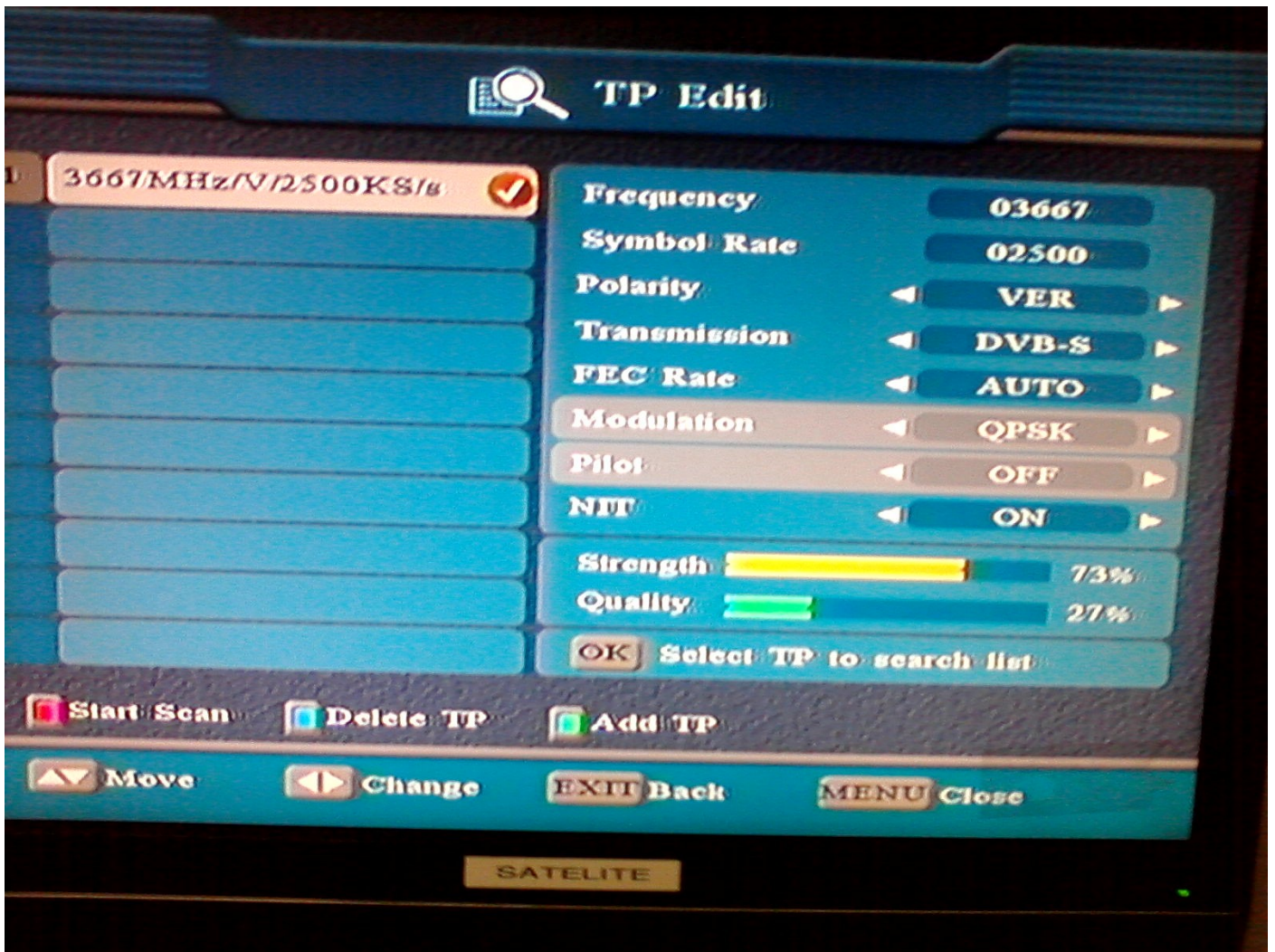
PILET: OFF

NIT: ON

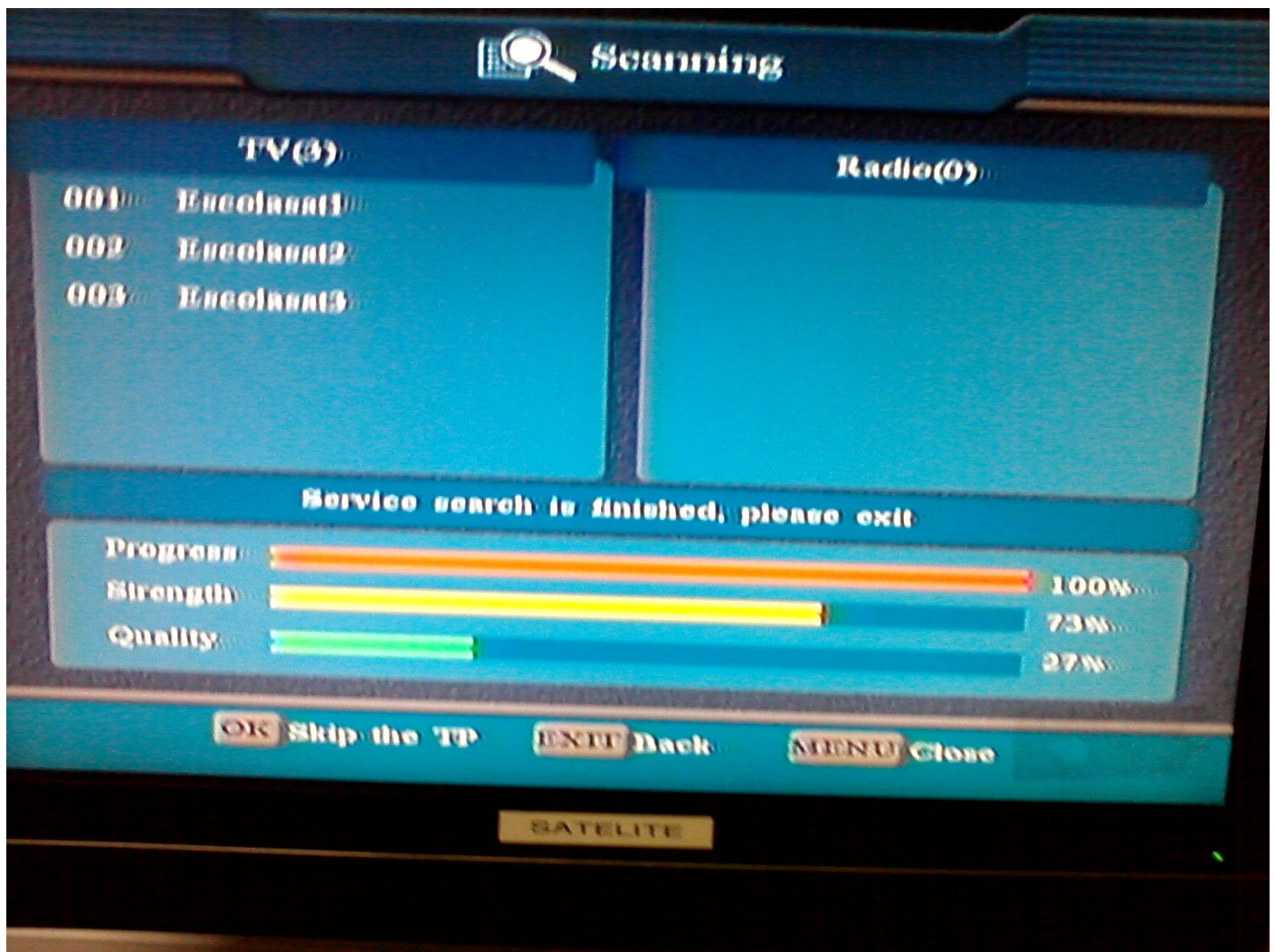


AGUARDE A BARRA DE QUALITY (QUALIDADE) SUBIR E EM SEGUIDA APERTE A TECLA **OK** DO CONTROLE REMOTO.

FEITO ISSO APERTE A TECLA **VERMELHA** PARA INICIAR O ESCANEAMENTO DO CANAL.



AGUARDE A CONCLUSÃO DO ESCANEAMENTO E EM SEGUIDA APERTE **MENU** PARA SAIR.



PARA EVITAR FALHAS NAS TRANSMISSÕES O NÍVEL DE QUALIDADE DEVERA SER DE NO MÍNIMO 23%.

QUALQUER DUVIDA ENTRAR EM CONTATO COM A ESCOLA SATÉLITE

31 3285-3009